

STAKKABOX™ ULTIMA & MODULA

STAKKABOX™ ULTIMA



STAKKABOX™ ULTIMA

Er beregnet til at bygge brønde til brug i undergrunds infrastruktur netværk.

ULTIMA er støbt i glasforstærket polyester i 150mm dybe dobbelt væggede sektioner som kan stakkes til den ønskede brønddybde

STAKKABOX™ ULTIMA er hurtig at installere, fleksibel under konstruktionen og passer til konventionelle byggemetoder til styrkeevne

STAKKABOX™ MODULA



STAKKABOX™ MODULA

Brøndsektioner, eget til installation i fortov og trafikerede områder. Sektionerne fås i solid ring eller komponent format og i 150 mm sektionsdybde.

STAKKABOX™ MODULA har en fremragende vertikal belastningsevne og kan derfor bruges i trafikerede områder og passer til konventionelle byggemetoder til styrkeevne.

Frekvensafkastning - AFA Unit CU4

| Klar åbning (mm) | ULTIMA | MODULA | B125 | | D400k | |
|------------------|--------|--------|----------|-------|-----------|--------------|
| | | | Komposit | Beton | Forsænket | Duktigt jern |
| 300 x 300 | | | | | | |
| 450 x 300 | | | | | | |
| 450 x 450 | | | | | | |
| 530 x 380 | | | | | | |
| 500 x 500 | | | | | | |
| 600 x 450 | | | | | | |
| 600 x 600 | | | | | | |
| 610 x 610 | | | | | | |
| 750 x 750 | | | | | | |
| 800 x 800 | | | | | | |
| 900 x 450 | | | | | | |
| 900 x 600 | | | | | | |
| 900 x 900 | | | | | | |
| 915 x 445 | | | | | | |
| 1050 x 450 | | | | | | |
| 1160 x 380 | | | | | | |
| 1200 x 600 | | | | | | |
| 1200 x 1200 | | | | | | |
| 1310 x 610 | | | | | | |
| 1380 x 530 | | | | | | |
| 1500 x 750 | | | | | | |

AX-S™ LÅG

Er designet og produceret i materialer, som kompletterer sortimentet af brønde.

De kan skræddersys til at passe til specifikke belastningskrav fra fodgængerområde til vejbane og fås i en bred vifte af klare åbningsdimensioner og dybder.

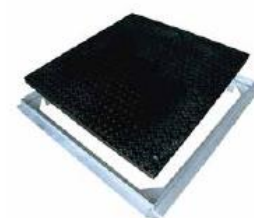


AX-S™ Forsænket



AX-S™ Duktigt jern

AX-S™ Komposit



HVAD ER EN124?

Lågene er klassificerede ved EN124:1994. Lågene testes ved en statisk belastning og locationen, de kan installeres i, kategoriseres.

Alle låg er testet iht. EN124.

| A15 Områder kun til fodgængere | B125 Gangsti og fodgænger områder | C250 Langsomkørende tung trafik | D400 Vejbaner brugt af hurtigt-kørende trafik | E600 Områder med høj hjulbelastning |
|-----------------------------------|--------------------------------------|------------------------------------|--|--|
| Beton | | | | |
| Forsænket | | | | |
| | | | Duktigt jern | |
| Komposite | | | | |